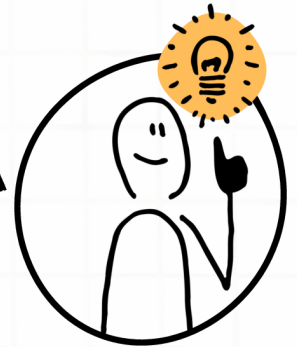


# エヌユー イーエムアイ NU-EMI

NU-EMIは英語による講義を受講する学生をサポートしたり、国際交流の機会を提供、情報発信するプロジェクトです

## 登録方法 サポートの流れ



01

### G30講義を探す

NU-EMI website

日本人学生が受講する許可を得られている講義

タイムテーブル



講義情報



受講者体験談



IIEC website

(グローバル教養教育推進室/ 英語で実施されている講義一覧)



G30全学教養科目一覧



02

### どのように受講しますか?

単位取得を目指す → 03へ

最後まで聴講する → 04へ

制度的に履修できない場合、単位と関係なく講義を受けたい場合など、他の受講者と同様、最後の講義まで受講することが条件です。

※試してから決めたい  
お試し受講 → 04へ

最初の1、2回の講義を試しに受講してから、受講するかしないか決めてください。

03

### ポータルで履修登録

05

### NU-EMI登録



04

### 教員に許可をもらう

担当教員に受講したい旨(単位を目指す、聴講、お試し)を連絡してください。

メールのテンプレート



10/2～ 受講開始

※お試し受講後、教員とNU-EMIに結果連絡

06

希望者のみ

### サポートを受ける

G30学生チューターによる個別指導  
学期を通して15-30時間 (毎週1-2時間)

今学期受講しないけど、  
NU-EMIからの情報が欲しい方も  
こちらに登録！  
イベント情報などお送りします