

The LinkedIn logo, consisting of the word "LinkedIn" in white text on a blue circular background. The "in" is enclosed in a white square.

LinkedIn

Student Career Week
2024



LinkedIn Student Career Week 2024

わたしたちLinkedInの思い

ここ数年で世界的に働き方の革命が起こり、ジョブ型雇用やスキルベースの人材市場へのシフトが加速し、学生たちは就職活動や働き方について、充実したキャリアを築くには明確な目標（ビジョン）、市場価値の高い能力（スキル）、自分のキャリアを支えてくれる人々（ネットワーク）が重要になっています。

グローバルな視点を持ち活躍している先輩から学生へのメッセージを送り、未来の可能性を示したり、VUCA時代のリアルなキャリアの築き方を考えさせたりする様々なきっかけと機会に繋がりたいというのが我々LinkedIn Japanの思いです。

そこでこの度、LinkedIn Japanとして初めての学生向けイベント「LinkedIn Student Career Week」を開催することとなりました。多くのグローバルなプロフェッショナルが存在するLinkedInだからこそ実現できるユニークで面白いイベントになると確信しています。

大学生たちにとっては、グローバルで活躍するトップ企業の社員よりも中長期のキャリアの築き方やキャリア形成の考え方を学べる絶好の機会です。また、大学生たちがLinkedInを活用することで、今後の大学のブランド向上や卒業生ネットワークの強化にもつながるでしょう。一緒に日本社会や未来を担う若い世代に貢献しませんか。



LinkedIn Japan
Country Manager
Wakana Tanaka

The LinkedIn logo, consisting of the word "LinkedIn" in white on a dark blue background.

Student Career Week

~世界をつなぐキャリアを築こう~

LinkedIn Student Career Week 2024

□ 日程

2024年4月22日(月)~26日(金)

□1日のプログラムスケジュール

- 昼の部 12:30-13:30
プロフェッショナルと学生インフルエンサーのパネディスカッション。
登壇者のキャリアストーリーとキャリア形成方法を
- 夜の部 18:00-19:00
LinkedIn社員と学生LinkedInユーザーによるLinkedInの活用方法セッション

□ 実施場所

LinkedIn Live* (オンラインイベント)



参加のメリット

学生・大学・登壇者・協賛企業それぞれにご参加のバリューを提供し
LinkedInのVision「世界で働くすべての人のために経済的なチャンスを作り出す」を目指します



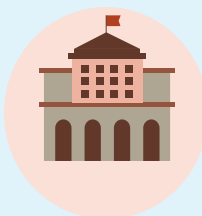
学生

- 他の媒体では見つからない世界で活躍している先輩のキャリア形成のストーリーが聞ける
- LinkedInプロフィールを作り就職活動に活かせる
- 同じ視座を持つ学生同士のネットワークができる



登壇者

- Z世代マーケットに対するセルフブランディング
- 優秀な学生との個人的なネットワーク
- 自社の採用への貢献



大学

- 在校生のプロフィールが増え、学生個人の投稿が大学のブランディングとなる
- 卒業生のプロフィールが増え、同窓会名簿にない卒業生にもコンタクトできる



協賛企業

- 新卒採用で獲得したい、意識の高い有望な学生との出会い
- 登壇者がインフルエンサーとなり企業ブランドを発信
- 学生との長期的なつながりを形成し、将来的にコンタクトできる母集団が増える
- **参加無料**

参加企業・登壇予定プロフェッショナル

自身の目指すキャリアを既に実現され、学生の指針となるプロフェッショナルが登壇
それぞれの働き方やキャリアの考え方、就職活動での取り組み等を紹介



Takuto Higuchi



Hayato Yoshino



Asako Kakuta



Aiko Kojima



Machi Wada



Good food, Good life

※変更となる場合があります

LinkedIn Student Career Week 2024

全体スケジュール

	4/22 Monday	4/23 Tuesday	4/24 Wednesday	4/25 Thursday	4/26 Friday					
	 Takuto Higuchi  Microsoft	 Asako Kakuta  住友商事	 Hayato Yoshino  TOYOTA	 Aiko Kojima  McKinsey & Company	 Machi Wada  Nestlé. <small>Good food. Good life.</small>					
11:30	LinkedIn Live 開場									
12:30	パネルディスカッション開始 (ゲストスピーカー×学生インフルエンサー)									
13:30	<ul style="list-style-type: none"> 12:30-12:35 Introduction/登壇者紹介 12:35-13:10 登壇者プレゼン・ディスカッション 13:10-13:25 QA 13:25-13:30 クロージング・登壇者企業からの宣伝など 									
	 Cheryl Herrmann 	 Khanh Linh Tran  立命館大学	 Yuki Akezumi 	 Kyohei Tsuchida  慶應義塾 <small>Keio University</small>	 Hiroe Ito 	 Kyohei Tsuchida  立教大学	 Makoto Ishizaka 	 Kyohei Tsuchida  明治大学 <small>MEIJI UNIVERSITY</small>	 Koji Takaya 	 Ayaka Shishikura  明治大学 <small>MEIJI UNIVERSITY</small>
18:00	LinkedIn活用方法セッション開始 (LinkedIn社員・学生LinkedInユーザー)									
19:00	<ul style="list-style-type: none"> 18:00-18:05 Introduction/社員・学生自己紹介 18:05-18:35 What is LinkedIn? セッション (社員) 18:35-18:45 学生LinkedInユーザーの活用事例紹介 18:45-18:55 QA 18:55-19:00 クロージング 									

LinkedIn Student Career Week 2024

イベントの詳細は登録ページまで

<https://studentcareerweek2024.splashthat.com/University>

ご協力いただき、ありがとうございます