

登録とサポート

START

01

G30講義を探す

• NU-EMI website

日本人学生が受講する許可を得られている講義

タイムテーブル

講義情報

受講者体験談

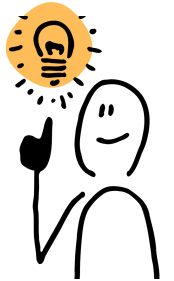
• IIEC website

(グローバル教養教育推進室/ 英語で実施されている講義一覧)

• G30全学教養科目一覧



今学期受講しないけど、
情報が欲しい方は05へ
イベント情報等お送りします



02

どのように受講しますか?

• 単位取得を目指す → 03へ

G30の講義が単位になるか否か、また卒業単位か随意科目かは学部学科、学年で異なります。所属の教務に確認してください。

• 最後まで聴講する → 04へ

制度的に履修できない場合、単位と関係なく講義を受けたい場合など。他の受講者と同様、最後の講義まで受講することが条件です。

• お試し受講 → 04へ

最初の1、2回の講義を試しに受講してから、受講するかしないか決めてください。

※お試し受講後、教員とNU-EMIに結果連絡は忘れずにしてくださいね!

03

名大ポータルで履修登録

05

NU-EMI登録

受講したい、サポート希望、
情報だけ欲しい場合

<https://jp.surveymonkey.com/r/SD6BNWV>



04

教員に許可をもらう

担当教員に受講したい旨(単位を目指す、聴講、お試し)をメールで連絡してください。

メールのテンプレート



4/10(金)~
授業開始

補足：チューターによるサポート
• 登録内容をもとに、NU-EMIで教員と調整するため、ペアが決定まで時間がかかります。
• 教員が初回講義でペアを決める場合もあります。

06

希望者のみ

サポートを受ける

G30学生チューターによる個別指導
学期を通して15-30時間 (毎週1-2時間)
全て無料

チューター活動の注意事項



お問合せ・質問などは、
NU-EMI学生窓口まで

<https://jp.surveymonkey.com/r/VRRTV7Y>



NU-EMIwebsite

<https://labguide.bio.nagoya-u.ac.jp/NUEMI/t>



ぜひご活用くださいね!